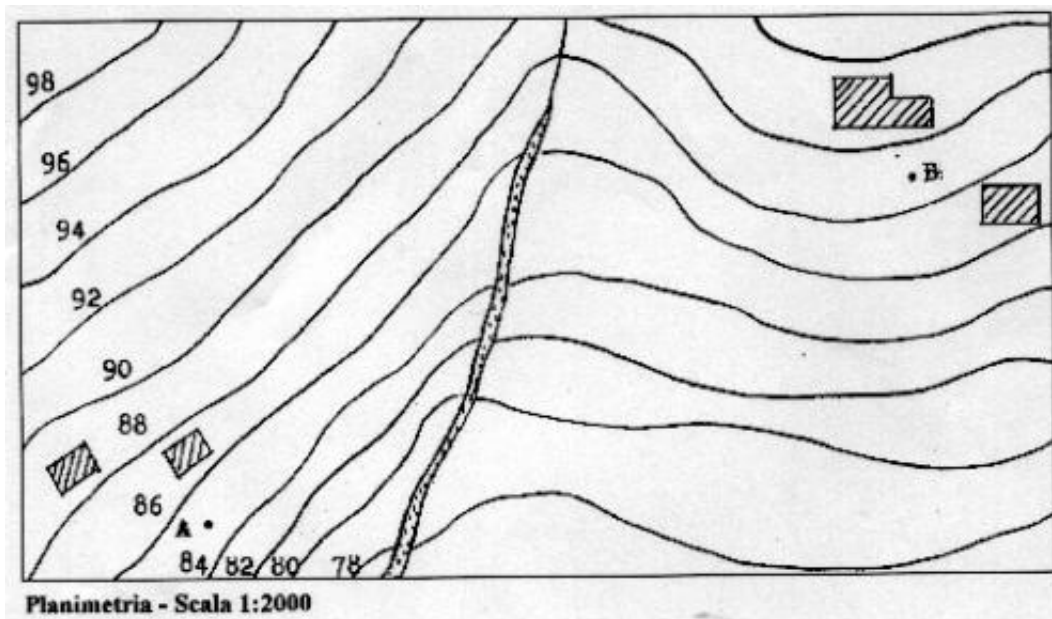


Esame	Sessione	Materia	Argomento	Anno
Stato	Ordinaria	Topografia	Strada comunale	2001



Si devono collegare i due punti A e B con una strada comunale le cui principali caratteristiche, fissate dopo un'attenta analisi del traffico, sono le seguenti:

- larghezza della sede stradale: 6,00 m;
- raggio minimo dei raccordi circolari: 60,00 m;
- pendenza massima 5%.

Il candidato rediga il progetto corredandolo coi prescritti allegati.

Sarà facoltà del candidato schematizzare le eventuali opere d'arte necessarie al corpo stradale (muri di sostegno, di sottoscarpa, di controripa, ponte etc.) senza che ci si soffermi alle loro progettazioni.

Durata massima della prova: 8 ore.

E' consentito soltanto l'uso di manuali tecnici e di calcolatrici portatili non programmabili.

Non è consentito lanciare l'Istituto prima che siano trascorse 3 ore dalla dettatura del tema